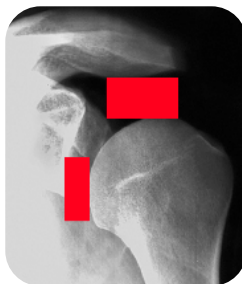


Ce dispositif médical est destiné au maintien & au positionnement du patient. Ce n'est pas un système de contention. Avant chaque utilisation, il est important de vérifier l'état du dispositif : Coutures, des sangles, du tissu. Toute détérioration entraînera soit une réparation par NAUSICAA Médical, soit une mise au rebut.

ÉCHARPE DYNAMIQUE HOLST

NE CONVIENT PAS POUR UN BRAS OU UN AVANT-BRAS FRACTURÉ



Sans



Avec

**CE DISPOSITIF MÉDICAL DOIT ÊTRE
MIS EN ŒUVRE OU FAIRE L'OBJET
D'UNE FORMATION PAR UN
PROFESSIONNEL DE SANTÉ**



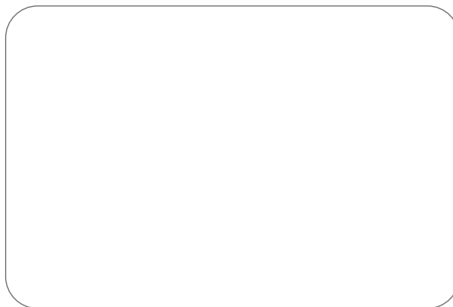
USAGE :

- LE BUT DE L'ÉCHARPE DYNAMIQUE HOLST EST DE PRÉVENIR OU DE RÉDUIRE TOTALEMENT LA SUBLUXATION GLÉNO-HUMÉRALE, TOUT EN PERMETTANT UNE MISE EN PLACE QUOTIDIENNE ET AUTONOME PAR LES PATIENTS HÉMIPLÉGIQUES.

Principe Mécanique :

- La sangle élastique exerce une traction verticale sur l'humérus en appliquant la force de traction sur le coude et sur l'épaule homolatérale.

Contre-indication : Ne convient pas pour un bras ou un avant-bras fracturé.



EC2-HST-PF

v 03.03/2020

Recommandations importantes

- Afin d'assurer un maximum d'efficacité à l'utilisation des produits de cette gamme, il est indispensable :
 - de choisir la taille adéquate en fonction du patient
 - d'ajuster au mieux le produit sur le patient
- Ces produits ne doivent pas être mis au contact direct d'une peau lésée.

ÉCHARPE DYNAMIQUE HOLST

Jersey coton polyester doublé de mousse polyuréthane

Jersey 100 % polyester

Biais 100 % coton

Biais 100 % polyester

Élastique 100 % polyester

Sangles coton/polyester

Boucles nylon

Coudière à mousse thermocompressée

NOTICE D'UTILISATION

NE CONVIENT PAS POUR UN BRAS OU UN AVANT-BRAS FRACTURÉ

Cette mise en place par le patient seul permet de conserver le réglage qui doit être effectué par un soignant compétent.



Description : une épauillère enveloppante (1), revêtue face interne d'un matériau antidérapant, et placée sur l'épaule du côté hémiplégique (photo a, b, c, d). Une sangle élastique (2) de 50 mm de large, réglable en longueur, relie les faces antérieures et postérieures de l'épauillère en passant sous le coude fléchi à 90°, côté hémiplégique (photo g). Le confort du coude est assuré par une coudière (3) en mousse thermocompressée, amovible et lavable séparément. Une deuxième sangle élastique (4), réglable elle aussi en longueur relie les faces antérieures et postérieures de l'épauillère en passant autour du thorax, sous le bras valide. Un soutien de main réglable en hauteur (5) est fixé sur la face antérieure de l'épauillère. Un dispositif d'accrochage d'une seule main permet au patient seul de parfaire la mise en place. Il est prévu une écharpe pour hémiplégique gauche (biais de coloris bleu) et pour hémiplégique droit (biais de coloris vert). La variété et la facilité des réglages permettent de proposer une seule taille qui s'adapte à toutes les morphologies.



v 03.03/2020



CE DISPOSITIF MÉDICAL DOIT ÊTRE MIS EN ŒUVRE OU FAIRE L'OBJET D'UNE FORMATION PAR UN PROFESSIONNEL DE SANTÉ