

GAMME BLUE WAYUP

GARANTIE
5
ANS

CE



Le compromis idéal entre efficacité et coût.

Le BLUE WAYUP répond et appartient à la catégorie des lève-personnes mobiles en tant que releveur-mobile.

Il utilise le mouvement breveté du WAYUP, qui prend en charge le manque de tonicité partiel ou complet des jambes du patient.

La sangle se positionne au niveau de la taille, le réglage d'accroche se fait la sangle en tension avec le dos du patient collé au dossier.

Le déploiement rapide et complet du bras de relevage donne une position debout.

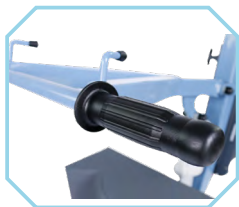
Le patient doit impérativement pouvoir poser les 2 pieds à plat.

Les jambes sécurisées grâce à l'appui-tibias réglable en hauteur et le cale-talons, le mouvement de levage est réalisable.

Les positions ainsi obtenues permettent l'activation de la mobilité et du transit du patient, facilitent les soins tels que le change, la toilette et la mise au WC.



CARACTÉRISTIQUES COMMUNES



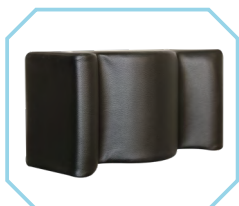
BRAS DE LEVAGE I RÉGLAGE STANDARD

- Poignées fixes ergonomiques



SYSTÈME D'ACCROCHE

- Crochets sécurisés et recourbés dans le sens opposé de celui de la traction de la sangle



CALE-TIBIA

- En mousse confortable et réglable en hauteur



ROUES

- ROUES DOUBLES FREINÉES & NON FREINÉES 75 & 100 mm
- ROUES DOUBLES 75 & 50 mm

NAUSICAA Médical vous offre la possibilité d'améliorer votre BLUE WAYUP grâce au KIT ROUES et au KIT PLUS disponibles sur demande auprès de notre équipe commerciale (page 6).

KIT ROUES



- Améliore le roulement de votre appareil avec :
- 4 roues doubles 50 mm
 - 2 roues doubles freinées : 100 mm
- La garde au sol est ainsi réduite à 65 mm

KIT PLUS



Facilite l'utilisation de l'appareil par le soignant grâce à l'ajout :

- d'un système d'écartement électrique des pieds qui apporte aux soignants un confort supplémentaire (mais réduit la largeur d'écartement de 10 cm)
- d'une télécommande 4 fonctions
- d'un affichage de niveau de batterie sur la télécommande aimantée et sur le boîtier + doublement des commandes sur le boîtier

BATTERIE LITHIUM



Plus performantes à tous les niveaux (jusqu'à 300 cycles) et aussi plus légères à la manipulation (1,8 kg pour le bloc batterie), les batteries au lithium sont parfaitement adaptées aux conditions d'utilisation intensives en collectivité.

Elles supportent très bien les charges partielles (contrairement aux batteries standards au plomb ou au gel), ce qui correspond plus à la réalité de l'utilisation.