

Procédure VS-01 : Changement de la carte de commande avec chargeur du boîtier de contrôle VS-BCC

Pièces détachées :

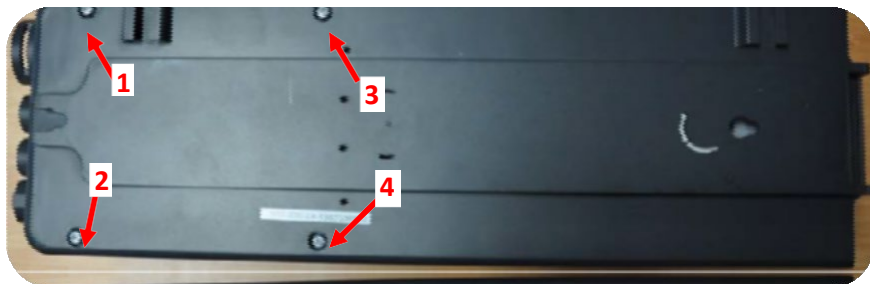
VS-BCC: BOITIER DE COMMANDE VEOBOX 1 VERIN (sans bloc batterie) à partir du numéro de série N°0001.

VS-BCC-CCC: CARTE DE COMMANDE AVEC CHARGEUR POUR BOITIER VS-BCC.

Matériel : Se munir d'un tournevis cruciforme ou d'une visseuse ainsi que d'une mousse pour ne pas endommager la batterie.

Positionner le boîtier de commande à l'envers puis dévisser les 4 vis.

ETAPE
N°1



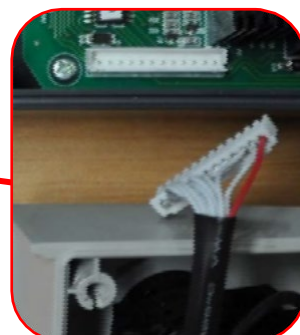
Retourner ensuite le bloc :



Tirer la partie supérieure vers le haut afin d'enlever un branchement.

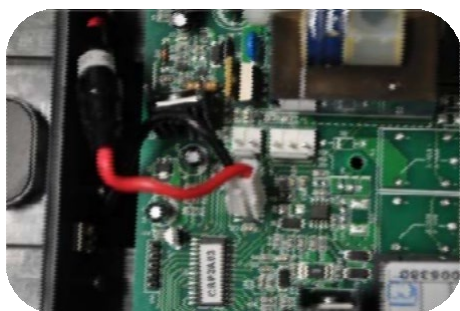
La tourner sur le côté pour enfin débrancher le deuxième branchement de la partie supérieure, comme l'image ci-après :

ETAPE
N°2



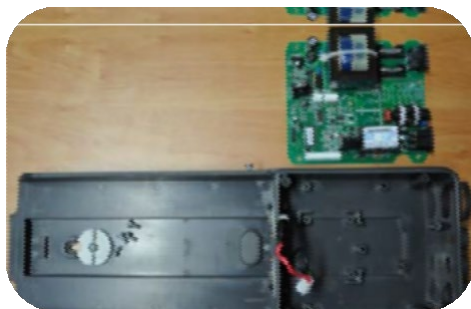
Enlever le branchement relié au fusible.
Puis dévisser les 4 vis qui maintiennent la carte :

ETAPE
N°3



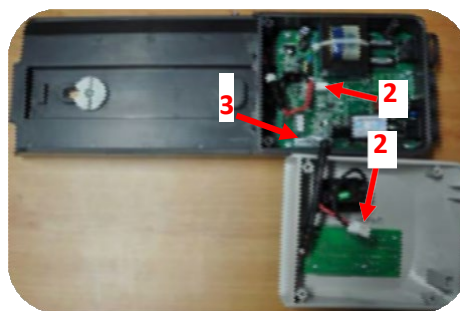
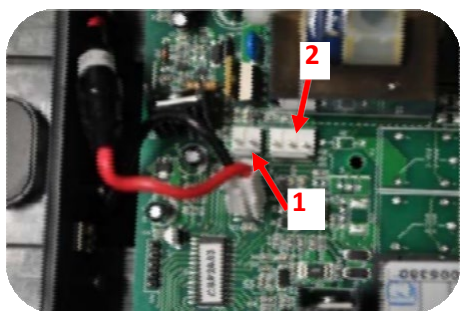
Prendre la nouvelle carte puis la visser grâce aux 4 vis :

ETAPE
N°4



Remettre le branchement lié au fusible (1) puis ceux liés à la partie supérieure du boîtier de contrôle (2 + 3) :

ETAPE
N°5



Positionner ensuite la partie supérieure du bloc sur la partie inférieure :



Positionner le boîtier de commande à l'envers puis revisser les 4 vis.

ETAPE
N°6

