

## Procédure VS-03 :

# Changement du kit de connexion pour boîtier de contrôle VS-BCC

### Pièces détachées :

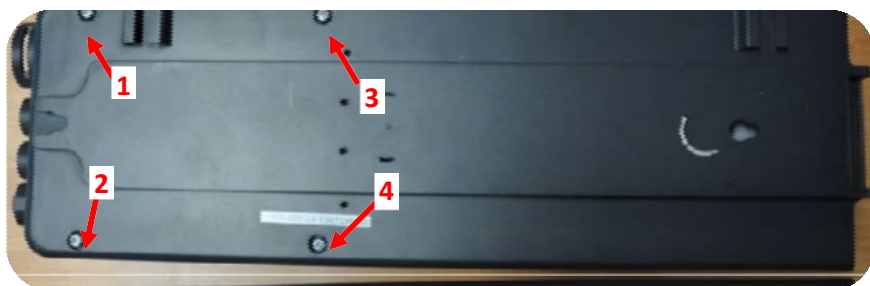
**VS-BCC** : BOITIER DE COMMANDE VEOBOX 1 VERIN (sans bloc batterie) à partir du numéro de série N°0001.

**VS-KCNF** : KIT CONNEXION ET FUSIBLE POUR CARTE DE COMMANDE VS-BC.

**Matériel** : Se munir d'un tournevis cruciforme ou d'une visseuse ainsi que d'une mousse pour ne pas endommager la batterie.

Positionner le boîtier de commande à l'envers puis dévisser les 4 vis.

ETAPE  
N°1



Retourner ensuite le bloc :



Tirer la partie supérieure vers le haut afin d'enlever un branchement.

Puis la tourner sur le côté pour enfin débrancher le deuxième branchement de la partie supérieure, comme l'image ci-après :

ETAPE  
N°2

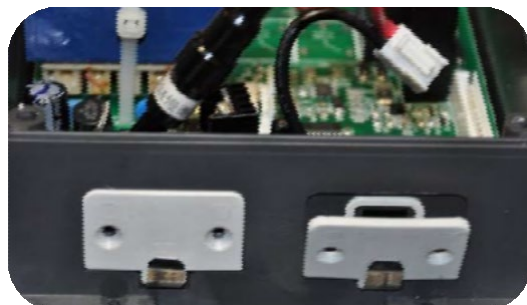
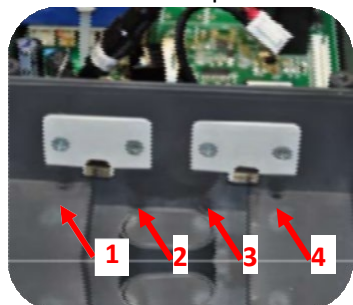


Enlever le branchement relié au fusible.



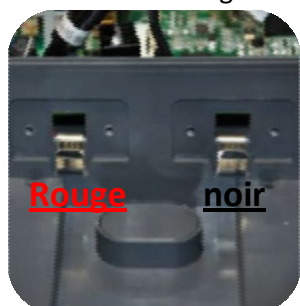
ETAPE  
N°3

Dévisser les 4 vis pour enlever les caches.

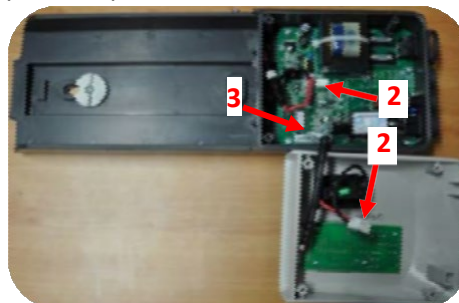
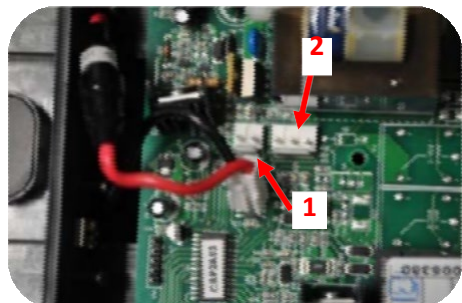


ETAPE  
N°4

Puis retirer les languettes pour enfin remettre les nouvelles en conservant le côté rouge et noir.



Remettre le branchement lié au fusible (1) puis ceux liés à la partie supérieure du boîtier de contrôle (2 + 3) :

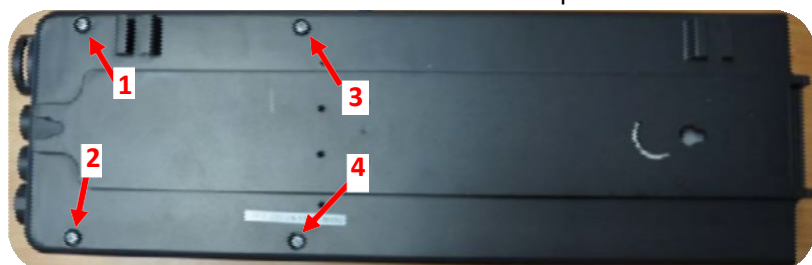


ETAPE  
N°5

Positionner ensuite la partie supérieure du bloc sur la partie inférieure :



Positionner le boîtier de commande à l'envers puis revisser les 4 vis.



ETAPE  
N°6