

Procédure VS-07:

Changement de l'afficheur batterie VS-BCAM

Pièces détachées :

***VS-BCAM :** Cartouche amovible de batterie avec affichage de et équilibrage de charge.

***VS-BCAM-KCRT :** KIT DE CONNEXION AVEC FUSIBLE pour cartouche batterie VS-BCAM.

Positionner le bloc batterie à l'envers sur la mousse puis dévisser les 7 vis, retournez ensuite le bloc.

ETAPE
N°1

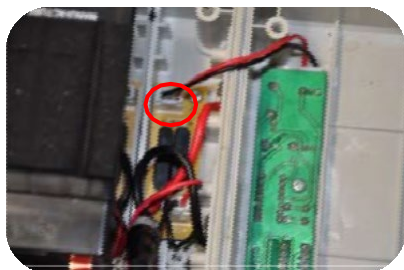


Ouvrir le boîtier sur le côté en faisant attention à ne pas casser les branchements.

ETAPE
N°2

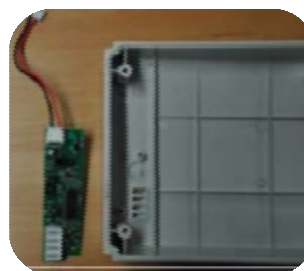


Puis débrancher le COS entouré en rouge.



Sur la partie haute du bloc, dévisser les deux vis qui maintiennent la carte puis la remplacer par la nouvelle carte.

ETAPE
N°3



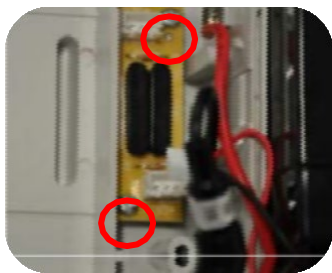
Sur la partie batterie, sortir les deux batteries comme indiqué dans les images ci-après :

ETAPE
N°4



Débrancher la carte puis dévisser les deux vis qui maintiennent la carte pour enfin la remplacer par la nouvelle carte.

ETAPE
N°5



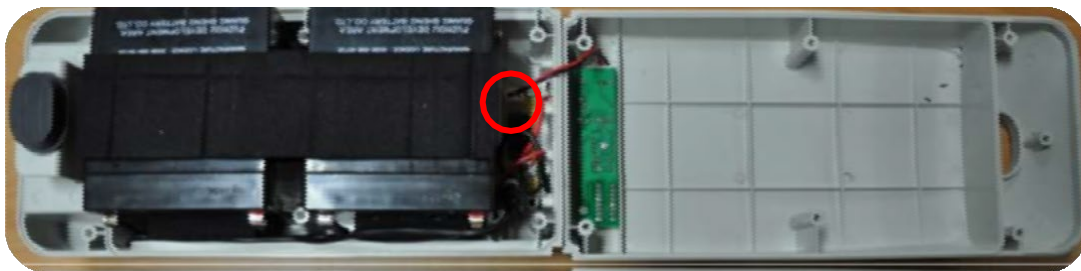
Remettez en place les batteries. Attention : vérifiez que le COS entouré en rouge est toujours bien branché :

ETAPE
N°6



Rebranchez la partie haute du bloc batterie.

ETAPE
N°7



Avant de refermer le bloc, vérifiez que le ressort est bien en place comme indiqué sur l'image ci-après :



Refermez le bloc puis visser les 7 vis :

ETAPE
N°8

