

Procédure VS-08 :

Changement de la chape de fixation de la batterie VS-BCAM

Pièces détachées :

***VS-BCAM :** Cartouche amovible de batterie avec affichage de et équilibrage de charge
+ 1 kit complet de chape de fixation pour batterie.

Matériel : Se munir d'un tournevis cruciforme ou d'une visseuse ainsi que d'une mousse pour ne pas endommager la batterie.

Positionner le bloc batterie à l'envers sur la mousse puis dévisser les 7 vis, retournez ensuite le bloc.



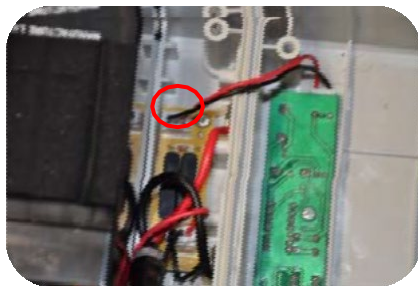
ETAPE
N°1

Ouvrir le boîtier sur le côté en faisant attention à ne pas casser les branchements.



ETAPE
N°2

Puis débrancher le COS entouré en rouge.



Sur la partie batterie, sortir les deux batteries comme indiqué dans les images ci-après :

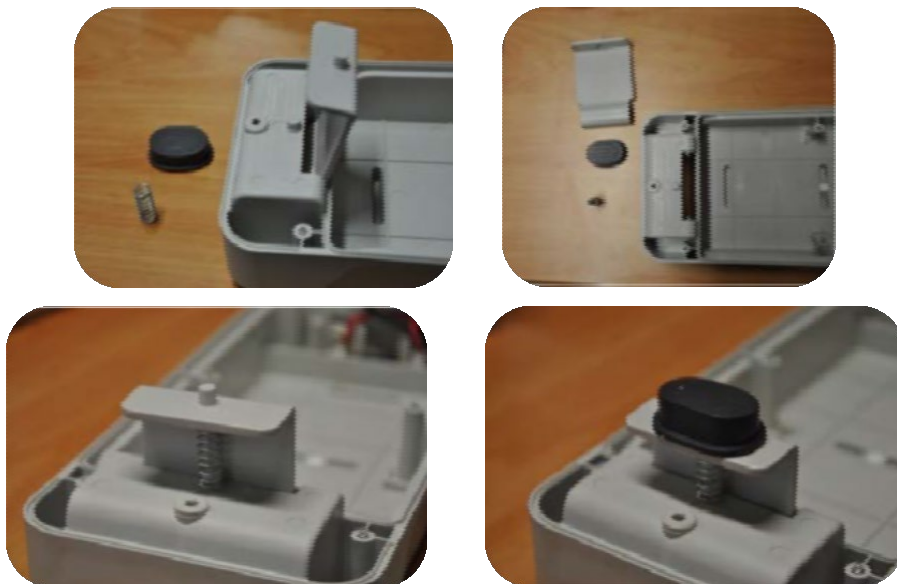


ETAPE
N°3



Enlever la chape cassée puis la remplacer par la nouvelle en y insérant le ressort puis le bouton :

ETAPE
N°4



Remettre en place les batteries. Attention : vérifiez que le COS est toujours bien branché sur la carte :

ETAPE
N°5



Rebranchez la partie haute du bloc batterie. Avant de refermer le bloc.

ETAPE
N°6



Vérifier que le ressort est bien en place comme indiqué sur l'image ci-après :



Refermez le bloc puis visser les 7 vis :

ETAPE
N°7

